



## フラットタイプA

戸建て感覚を実現する、フラットタイプの共同住宅です。



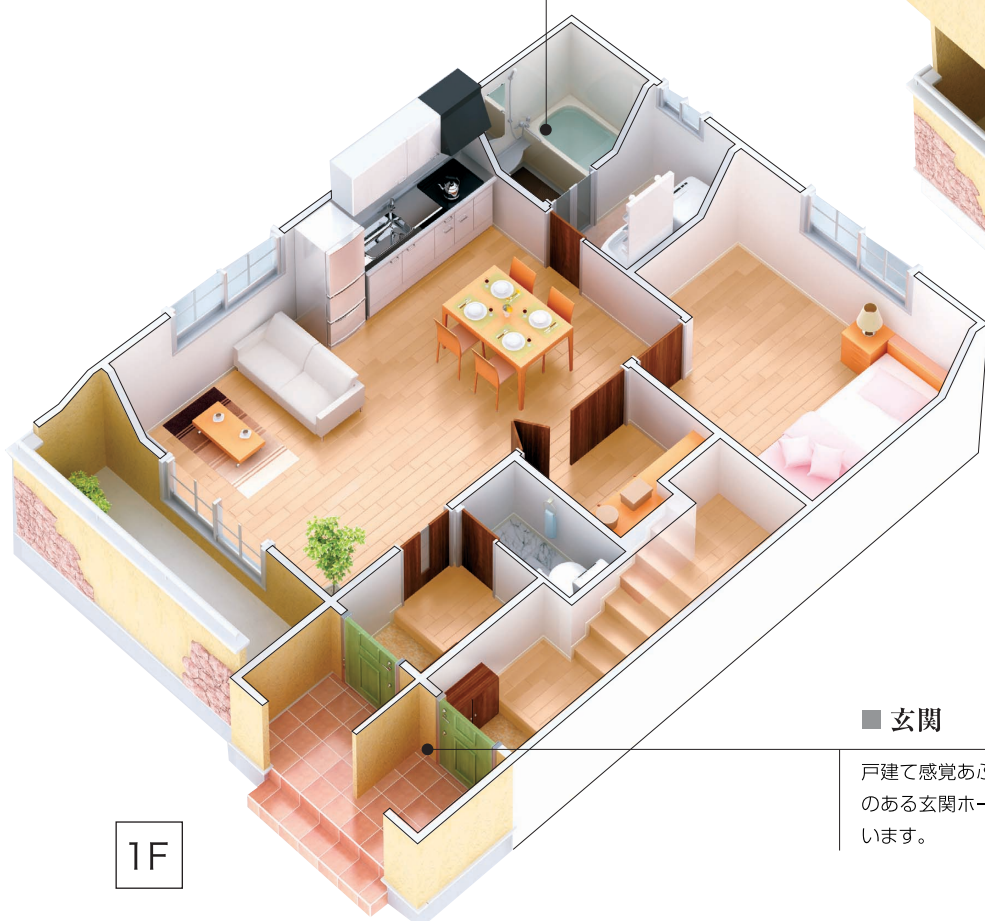
2LDK  
2F 43.89㎡  
1F 40.78㎡

### 洋室

生活空間をゾーン分けることで、よりプライベート性の高い空間となり、入居者も満足し、人気となっています。

### ユニットバス・洗面脱衣室・WC

上質なリラクゼーションを誘うゆとりあふれるバスルーム&サニタリーがヘルシーで心地よい都市生活を演出します。



1F

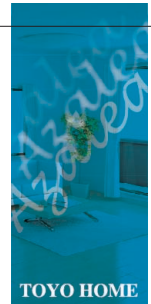
### 玄関

戸建て感覚あふれる、住戸専用の玄関。広がりある玄関ホールには木目調下駄箱を装備しています。

### 収納

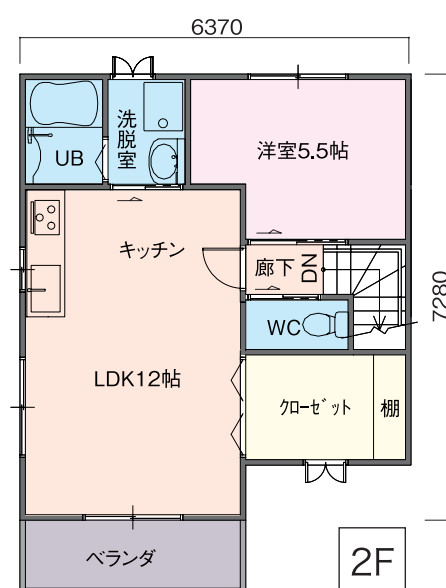
大型収納が荷物の整理にうれしいスペースです。

※外観・内観・バスは図面を基にしたもので、仕様変更もしくは立地条件により、実際とは多少異なる場合があります。※家具、調度品は含まれません。



## フラットタイプ・プラン

- ・戸建て感覚を実現するフラットタイプです。
- ・2階住戸の玄関も1階に設置したタイプです。
- ・片廊下型に比べて2階に共用廊下がなく、共用部分が少ない為、プライバシー確保、狭小地での居住スペース確保などの利点があります。
- ・敷地対応力に優れた、フラットタイプの共同住宅。高率の良い土地活用が可能です。



### キッチン

小さな開口にシステムキッチンクラスの機能性と上質感を凝縮し、ゆとりの奥行 60cmステンレスの一枚天板タイプコンパクトキッチンです。ステンレスコイニングトップや立ち上げ水栓が、セクショナルキッチンとのグレードの違いを際立たせます。調理機器を組み込まないフリーガスタイプは、入居者が好きなガスステープルを使用でき、入居者が替わる際のクリーニングも簡単になります。



### 浴室

インテリアカラーは浴槽も床も清潔感のある色調で、ゆったりと入浴を楽しむことができるバスルームです。短時間乾燥の床を採用し掃除も手入れもラクラク、いつも清潔バスルームを保てます。バス用品を綺麗に収納できるよう、収納棚も採用されています。またお客様一人一人のニーズにお応えするため、浴室換気乾燥暖房機（オプション）もご用意しております。上質な空間でも心も身体も癒される満ち足りたひとときをご提供します。

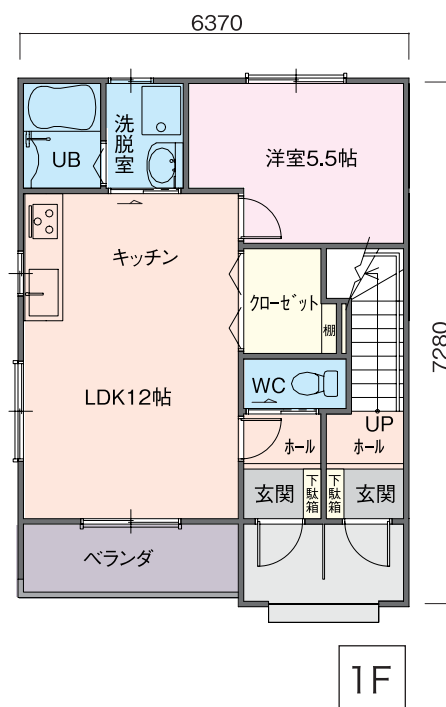


### 洗面化粧台

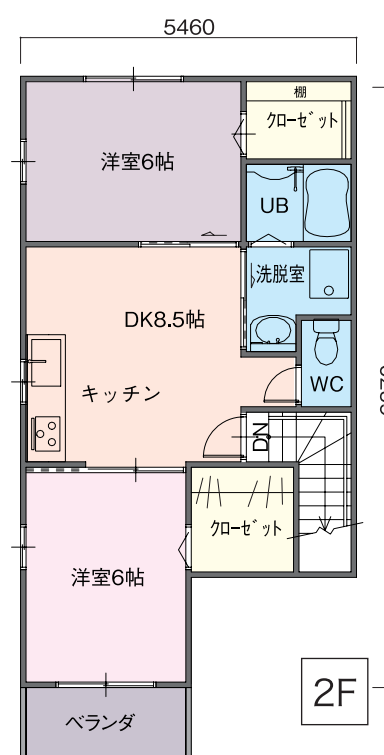
洗面化粧台・・・快適機能が納得の洗面化粧台。コンパクトでありながら、収納スペースも広く確保をした設計。洗髪シャワー水栓標準仕様で、水栓回りもいつもすっきり。収納トレイも手軽に取り外して丸洗いができる清潔仕様です。



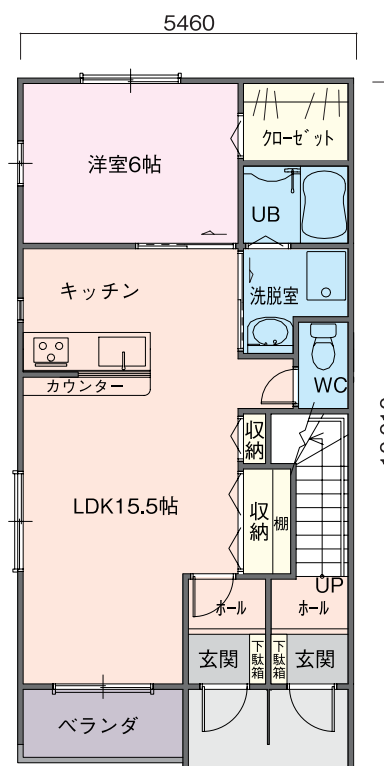
### トイレ



1F



2F



1F



## フラットタイプB

2階住戸の玄関も1階に設置したタイプの共同住宅です。



2LDK  
2F 49.69㎡  
1F 49.27㎡

### 洋室

生活空間をゾーン分けることで、よりプライベート性の高い空間となり、入居者も満足し、人気となっています。

### 洋室

二本引き込み戸を開けることにより、広々としたLDKとしての使用も可能です。

### LDK

LDKに人気の対面式カウンターキッチンを採用し、入居者のアイデアで様々な空間創りを可能としています。



1F

### ユニットバス・洗面脱衣室・WC

上質なリラクゼーションを誘う浴室・洗面室、トイレを独立させた使い心地と清潔感にあふれるサニタリーエリア。ゆったりとしたスペースを確保しました。

### 玄関ホール

2階住戸専用の室内階段が戸建て感覚を実感させます。

※外観・内観・バスは図面を基にしたもので、仕様変更もしくは立地条件により、実際とは多少異なる場合があります。※家具、調度品は含まれません。